

Bodem: Het huidige pleintje bestaat integraal uit kasseien. De bodemkaart geeft deze zone als bebouwde, antropogene zone weer. De omliggende grondsoorten bestaan voornamelijk uit (matig) droge zandbodems.

BEHOUD EN BESCHERMING BESTAANDE BOMEN

LINDEBOMEN

De huidige lindebomen rondom het oude stationsgebouwtje hebben reeds een grote omvang en beschikken over een belangrijke ecologische en architecturale waarde.

Momenteel staan deze bomen helemaal omsloten door een verharding van betonstraatstenen. Doordat de boordstenen zo dicht tot de bomen komen en deze in een vrij kleine boomspiegel opsluiten, resulteert dit in een conflict met de wortels waarbij de verharding tamelijk wordt opgeduwd.

In het ontwerp pakken we de groeiplaatsomstandigheden grondig aan. De verharding in de directe omgeving rondom de bomen wordt opgebroken en omgevormd naar ruime plantvakken. De vrijgekomen ruimte in de plantvakken wordt verder aangevuld met teelaarde verrijkt met groencompost zodat er een optimaal bodemsubstraat is waar de bomen in kunnen wortelen. De mogelijke bodemverdichting van de wortelzone wordt tegengegaan door een bodembeluchting met luchtinjectie (ploffen).

Het fietspad maakt een lichte bocht naar het zuiden, weg van de bomen. Bovendien wordt het fietspad iets hoger aangelegd t.o.v. de huidige toestand.

De groeiplaats van de bomen wordt verder geoptimaliseerd door een gelaagde onderbegroeiing van struiken aan te leggen. Dit wordt afgewerkt met een 5cm mulchlaag bestaande uit boomschors.

OPGAAND GROEN

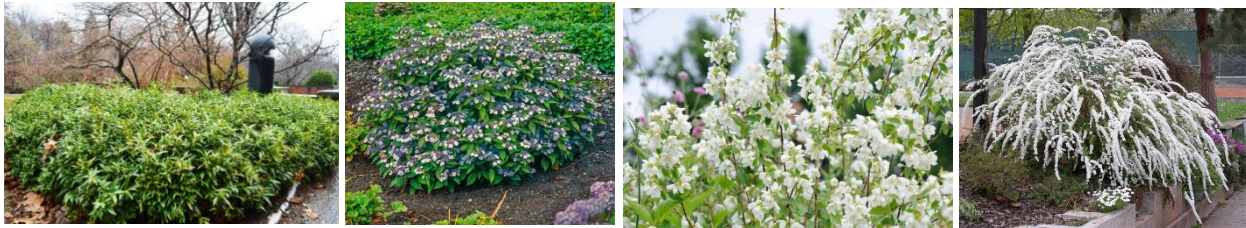
NIEUWE BOMEN

Het nieuwe plein krijgt een omkadering van bomen. De bestaande lindebomen achter het oude stationsgebouwtje worden zoals hierboven omschreven bewaard. Langs de Edgard Tinelstraat komt heden reeds een rij essen voor. In de lijn van deze rij planten we verder lindebomen aan die als het ware de bestaande monumentale lindebomen aan het oude stationsgebouwtje spiegelen. Bij de verdere uitwerking van het ontwerp, zullen ook in de Koebrugstraat (een eerder smalblijvende cultivar) lindebomen geplant worden die voor een derde groene wand zorgen en zo het pleintje harmonieus afwerken.

Soort: *Tilia cordata*
Winterlinde

12-14 DKL

ONDERBEPLANTING



Onder de bestaande lindebomen wordt een heestergroep aangeplant. Deze heesters zullen in deze plantvakken enig volume creëren, maar toch overzichtelijk blijven. Ze worden maximaal 1,25m hoog.

Hier en daar planten we nog een solitaire sierheester aan die als accentplant boven de heestergroep uitgroeit.

Soorten:	<i>Sarcococca hookeriana 'Humilis'</i>	5pl/m ²	
	Vleesbes	25/30 Co	50-70cm hoog bloei: 1-3
	<i>Hydrangea serrata 'Bluebird'</i>	3pl/m ²	
	Berghortensia	40/60 Co	100-120cm hoog bloei: 7-9
	<i>Philadelphus 'Manteau d'Hermine'</i>	3pl/m ²	
	Boerenjasmijn	40/60 Co	50-100cm hoog bloei: 6-7
	<i>Spiraea cinerea 'Graciosa'</i>	3pl/m ²	
	Struikspirea	40/60 Co	100-125cm hoog bloei: 4-5

Solitair individueel te spreiden:

Hamamelis x intermedia 'Diane'

Hamamelis x intermedia 'Feurzauber'

Hamamelis x intermedia 'Orange Beauty'

Hamamelis x intermedia 'Arnold Promise'

Het betreft steeds een andere soort Toverhazelaar die bij de bloei in het vroege voorjaar en bij de herfstverkleuring voor spectaculaire kleuren zorgt. De variatie in soorten zorgt voor een meer gespreide bloeiperiode en voor een grote diversiteit aan kleuren. Ze groeien traag parasolvormig uit en behoeven geen/weinig snoei.

Plantmaat: 125/150 Co

Bloei: 1-2
Hoogte: tot 3,5m (trage groeiers)

HAAG

Tussen het fietspad en de Merlanstraat wordt een haagbeukhaag aangeplant. De haag wordt geschoren op 1m20 hoogte.

Soorten: *Carpinus betulus* 5pl/m
Haagbeuk 60/80 BW

HERAANPLANT ZIJBERM MERLANSTRAAT

Tussen de Merlanstraat en de woning nr. 16 wordt de opgebroken beplanting ter hoogte van het drempелеlement terug aangeplant.

Soorten: *Geranium 'Rozanne'* 9pl/m² plantmaat P9

GRASVELD & WADI

WADI

Het wadimengsel bestaat uit sterke soorten specifiek voor droge en zanderige wadi's. De samenstelling vormt een esthetisch geheel met diverse kleuren en lange bloeiperiode. De combinatie van 20% één- en 80% meerjarige planten maken het mengsel geschikt om in het voor- en najaar te zaaien. De hoogte van het mengsel bedraagt ca. 40-60cm.

Soorten

<i>Achillea millefolium</i>	Duizendblad
<i>Ajuga reptans</i>	Kruipend zenegroen
<i>Anthemis tinctoria</i>	Gele kamille
<i>Campanula rapunuloides</i>	Akkerklokje
<i>Campanula rotundifolia</i>	Grasklokje
<i>Centaurea jacea</i>	Knoopkruid
<i>Chamaenerion angustifolium</i>	Wilgenroosje
<i>Crepis bienis</i>	Groot streepzaad
<i>Daucus carota</i>	Peen
<i>Echium vulgare</i>	Slangenkruid
<i>Galium mollugo</i>	Glad walstro

<i>Galium verum</i>	Geel walstro
<i>Hypericum perforatum</i>	Sint-Janskruid
<i>Hypochaeris radicata</i>	Gewoon biggenkruid
<i>Lathyrus pratensis</i>	Veldlathyrus
<i>Leucanthemum vulgare</i>	Gewone margriet
<i>Lotus corniculatus var. Corniculatus</i>	Gewone rolklaver
<i>Lotus pedunculatus</i>	Moerasrolklaver
<i>Lythrum salicaria</i>	Grote kattenstaart
<i>Oenothera biennis</i>	Middelste teunisbloem
<i>Origanum vulgare</i>	Wilde marjolein
<i>Papaver dubium</i>	Bleke klaproos
<i>Papaver rhoeas</i>	Grote klaproos
<i>Plantago lanceolata</i>	Smalle weegbree
<i>Prunella vulgaris</i>	Gewone brunel
<i>Ranunculus acris</i>	Scherpe boterbloem
<i>Rhinanthus angustifolius</i>	Grote ratelaar
<i>Rhinanthus minor</i>	Kleine ratelaar
<i>Saponaria officinalis</i>	Zeepekruid
<i>Silene dioica</i>	Dagkoekoeksbloem
<i>Silene latifolia ssp. Alba</i>	Avondkoekoeksbloem
<i>Tanacetum vulgare</i>	Boerenwormkruid
<i>Trifolium arvense</i>	Hazenpootje
<i>Trifolium pratense</i>	Rode klaver
<i>Vicia cracca</i>	Vogelwikke

Aanleg: 1,5 gram per m²

Beheer: 2 maaibeurten per jaar

Er worden 2 extra beurten voorzien, enkel uit te voeren op vraag van de leidend ingenieur indien de beplantingsgroei te weelderig wordt.

GRASVELD

De grasberm wordt ingezaaid met het volgende grasmengsel:

25% Roodzwenkgras - fijn

20% Roodzwenkgras - gewoon

40% Roodzwenkgras - fors

15% Veldbeemdgras

GROENGERELATEERDE MATERIALEN

TECHNISCHE SPECIFICATIES BOMEN

Leveren en plaatsen van bomen*. De bomen zijn minstens 3x verplant. Het zijn goed gevormde bomen met een **rechte stam met één harttak**, de wortels zijn voorzien van vele haarwortels. De bomen worden geleverd met draadkluit.

De bomen worden voorzien van 3 kastanje boomkniepalen, verstevigd door een lattenverbinding van halfroondhout en een boomband. Ze zijn voorzien van het FSC-label. De lattenverbinding bestaat tevens uit duurzaam hout, de plaatsing gebeurt met roestvrije spijkers.. Deze hebben een lengte van 1.50m en een diameter van 8 à 10 cm (gemeten aan dunne uiteinde) zijn ontschorst en gepunt aan de basis (aan het dikke uiteinde). De boompalen worden geplaatst vóór het planten van de bomen en worden ongeveer 80 cm onder het maaiveld gedreven zodat het bovengrondse gedeelte nog 0.70 m bedraagt.

De palen worden 10 cm onder het uiteinde verbonden met halfroondhout van dezelfde diameter als de palen.

Bij het leveren van de bomen op de werf worden de bomen **direct ingekuild** om uitdroging van de wortels te voorkomen.

** kwaliteitskeuring bij levering van bomen gebeurt volgens kwaliteitseisen in het VVOG-zakboekje en het standaardbestek 250.*

VERRIJKTE TEELAARDE MET GROENCOMPOST

In de plantvakken met (bestaande) bomen wordt de teelaarde verrijkt met groencompost. Om uitputting en structuurverval van de bodem te voorkomen wordt de bodem hierbij van nieuw organisch materiaal voorzien.

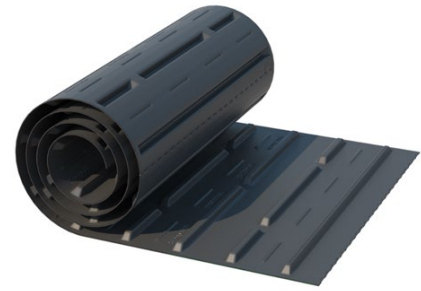
Dankzij deze grondverbetering zal de bodem ook langer meer vocht vast kunnen houden. Ten slotte wordt dankzij compost een actiever bodemleven gestimuleerd

WORTELGELEIDING, WORTELWERING & SANDWICHPANELEN

Om te voorkomen dat door worteldruk de verharding zou omhoog komen voorzien we voor de bomen vlakbij verharding wortelwering. Deze verhinderen worteldoorgroei. De wortelwering wordt over de integrale lengte van het fietspad en langs de nieuwe bomen in de Edgard Tinelstraat voorzien. Zo verhinderen we dat de asfaltverharding zou worden opgedrukt.



Waar wandelpaden de bestaande bomenrij doorkruisen, voorzien we wortelgeleiding tot net onder de wegopbouw (tot 45cm diep). Het wortelgeleidingssysteem kan als flexibel geheel worden voorzien, zodat er geen individuele platen in elkaar geschoven moeten worden.



Onder de wegopbouw van betonstraatstenen voorzien we vervolgens een sandwichconstructie die drukverspreidend werkt. Dankzij de sandwichpanelen ontstaat hier een luchtlaag die wortelgroei verhindert. Onder deze sandwichconstructie kunnen de wortels vrij hun gang gaan. De sandwichconstructie werkt in 2 richtingen: het voorkomt enerzijds een grote bodemverdichting. Anderzijds verhinderen de sandwichpanelen wortelopdruk.



Onder de verharding voorzien we geen apart draagkrachtig boomsubstraat. Hiermee willen we voorkomen dat we bestaande gestelwortels gaan uitgraven en daarmee mogelijks de bestaande bomen zouden destabiliseren.

GIETRAND

Bij **elke boom** wordt een gietrand voorzien.

Een gietrand is 30 cm hoog. De gietrand wordt voor een deel in de grond ingegraven (tot 10 cm). Hierdoor blijft de gietrand stabiel en blijft het water in het gebied rondom de stamvoet. De gietrand moet worden gesloten met een koppelprofiel.



BODEMAFDEKKING PLANTVAKKEN: BOOMSCHORS

In de plantvakken wordt een bodemafdekking van 5cm boomschors (Pinus 20/40) aangevoerd.