



stekene van nature actief



INFOVERGADERING - 30/10/2023



STADIONSTRAAT

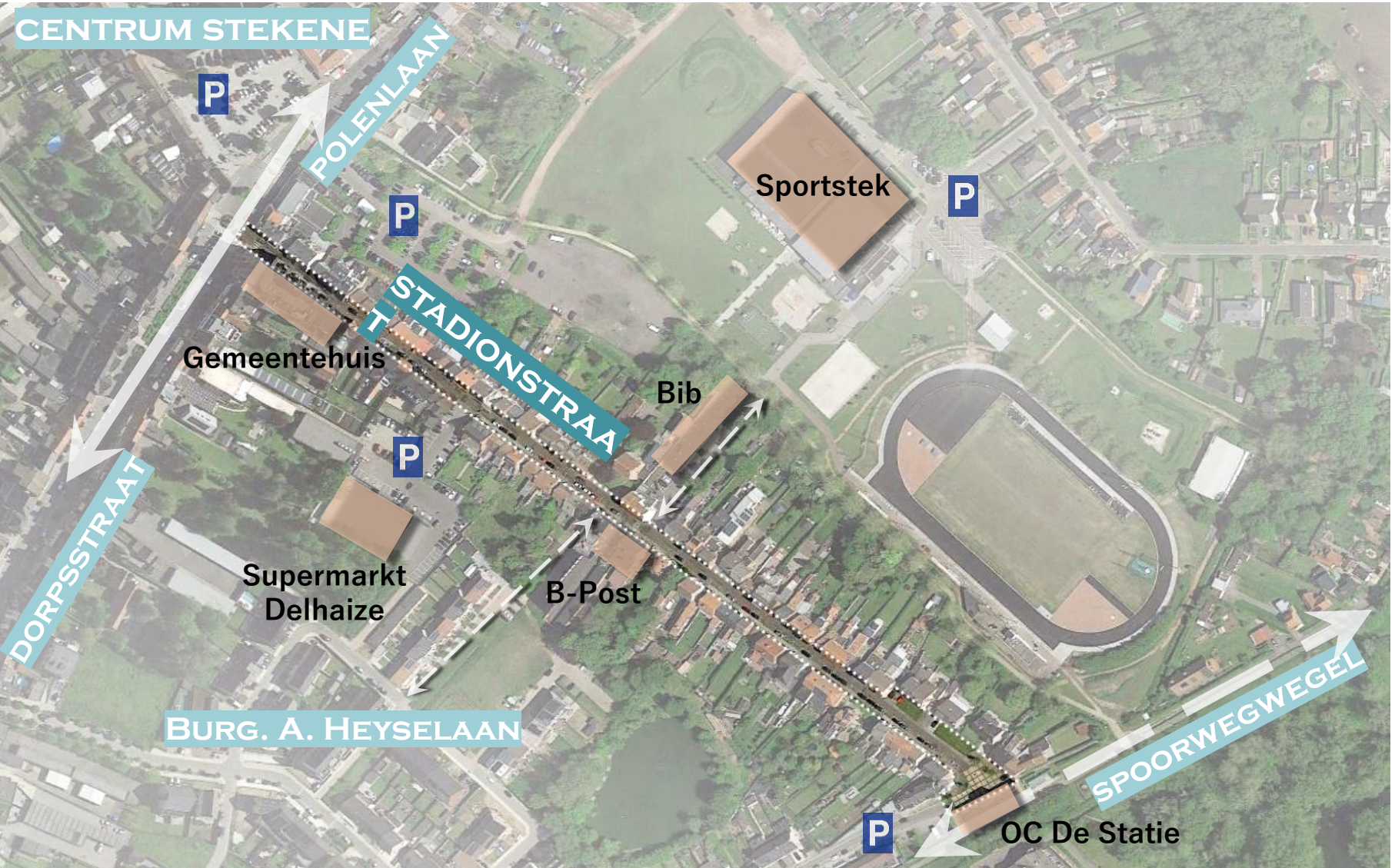
AGENDA

- Verwelkoming
- Inleiding & situering
- Ontwerp riolering & afkoppelingen
- Participatietraject
- Randvoorwaarden
- Ontwerp weginrichting
- Vervolgtraject
- Vragen & gedachtenwissel

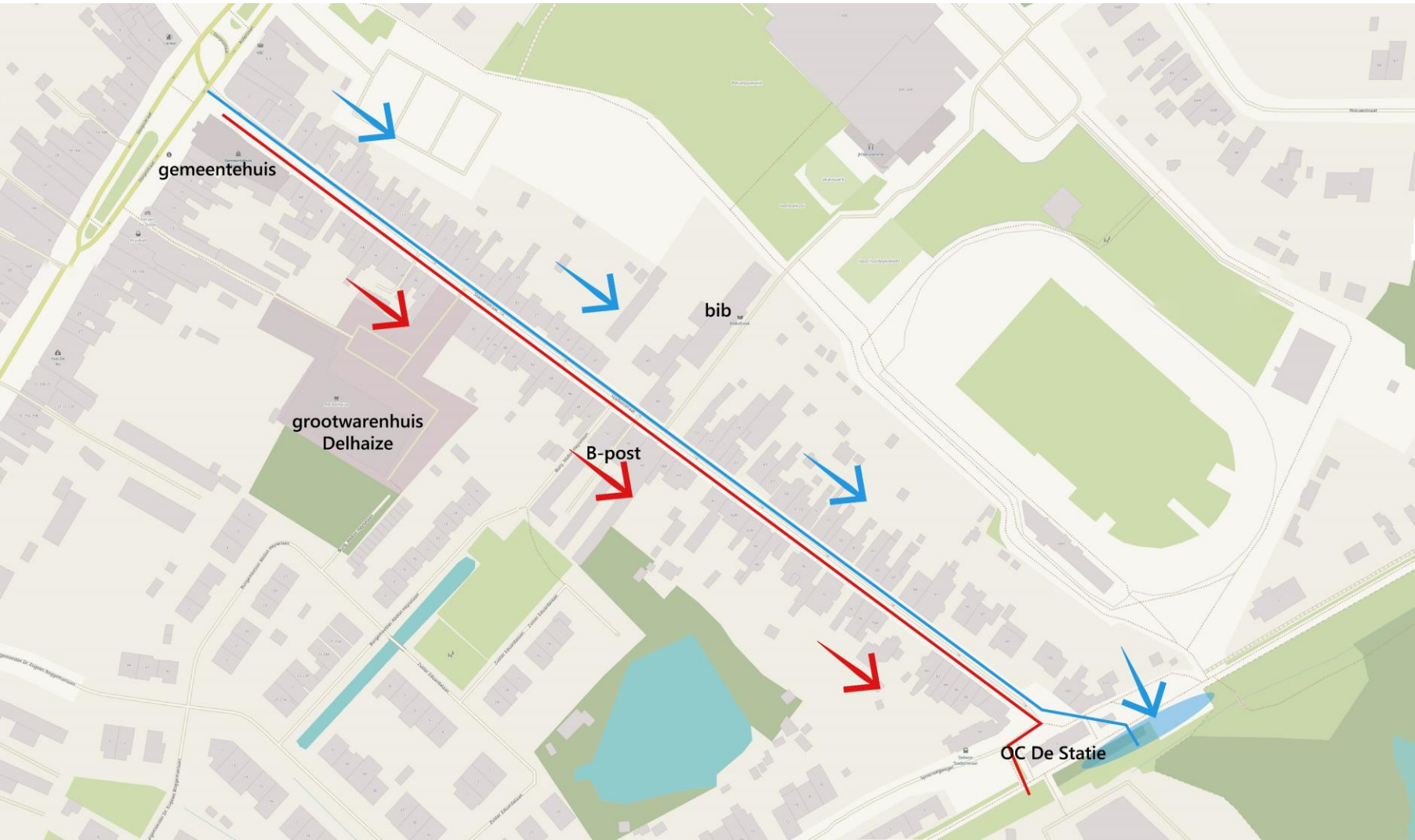
INLEIDING

- Aanleg gescheiden rioleringsstelsel
- Opportuniteit voor volledig nieuwe inrichting van de straat met aandacht voor:
 - ✓ Zwakke weggebruiker
 - ✓ Groen & blauw in het straatbeeld
 - ✓ Toegankelijkheid van diverse handel, diensten & cultuur
 - ✓ Voldoende parkeergelegenheid

SITUERING

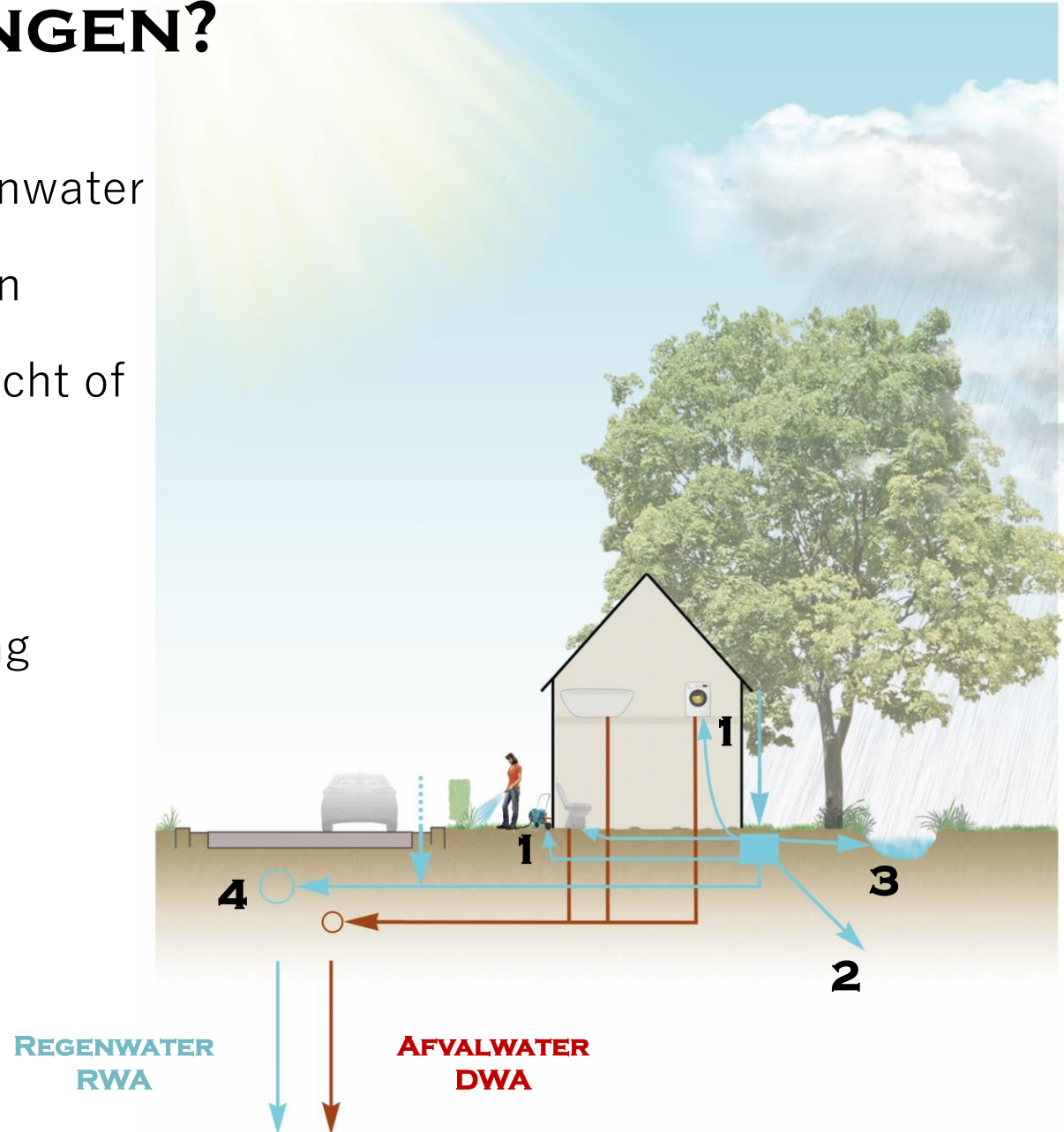


ONTWERP RIOLERING



AFKOPPELINGEN?

1. Herbruik van regenwater
2. Infiltratie in de tuin
3. Buffering naar gracht of buffervijver
4. Afvoer naar regenwaterriolering



PARTICIPATIETRAJECT

Meer
groen in
de straat

Een karaktervolle straat
met kleinschalige
materialen

Autoverkeer
ondergeschikt
maken aan de
leefomgeving

Parkeerplaatsen
bij het
postkantoor

Afbraak
tekenschool om
plaats te maken
voor een
parking?

Bomen in
de straat

Meer
elektrische
laadpalen

Vanaf
gemeentehuis tot
Delhaize terug
dubbele richting

Een veilig
fietspad

Een
toegankelijk
voetpad voor
de buggy en
rolstoel

Veilige
oversteek
en passage
langs de
bib

Vlotte
bereikbaarheid
van post en
warenhuis

Maak er een
fietsstraat
van

Resultaten Burgerbevraging Samen.Stekene.be



Hoe moet de Stadionstraat er volgens jou uitzien?

Weg met het grijze uitzicht van de straat, weg met de slechte staat van het wegdek. De vernieuwde Stadionstraat moet een straat worden waar fietsers, voetgangers als automobilisten zich vlot en veilig kunnen verplaatsen.

Omdat de Stadionstraat een straat is met veel passage, willen we graag de ideeën en suggesties van alle inwoners kennen.

Over

 40 deelnemers

 [4 fasen](#)

 [Delen](#)

Fases



1 Suggesties en ideeën. Geef een duim aan je favoriete idee!

15 juni 2023 - 15 augustus 2023

Gezocht: jouw wensen voor de nieuwe Stadionstraat

Hoe moet de Stadionstraat er volgens jou in de toekomst uitzien? Waarmee moeten we zeker rekening houden bij de heraanleg? Wat vind jij belangrijk?

Laat het ons weten!

Deel hier (vóór 15 augustus) je idee, wens of voorstel en geef de Stadionstraat mee vorm!

Fases



2 Voorontwerp heraanleg Stadionstraat

16 augustus 2023 - 31 oktober 2023

Studiebureau Irtas maakt, rekening houdend met de suggesties en ideeën die in fase 1 werden gegeven, een ontwerp op voor de heraanleg van de Stadionstraat.

We nodigen in deze fase ook de buurtbewoners uit voor een eerste infovergadering waarbij de plannen worden gepresenteerd. De buurtbewoners worden eind oktober persoonlijk uitgenodigd voor deze infoavond.

Fases



3 Communicatie over definitieve ontwerp

1 november 2023 - 31 januari 2024

De plannen en bestekken worden definitief opgemaakt en voorgelegd aan de gemeenteraad.

Het definitieve ontwerp voor de Stadionstraat zal hier, en via onze andere communicatiekanalen, worden gedeeld, na goedkeuring door de gemeenteraad.

Fases



4 Aanbesteding en uitvoering van het wegen- en rioleringsproject 1 februari 2024 - 31 augustus 2025

In 2024-2025 staat het volgende op de planning:

- aanbesteding van het project
- vervanging en vernieuwing van de nutsleidingen
- uitvoering van het wegen- en rioleringsproject

Deelnemers

40 deelnemers aan discussie

29 unieke deelnemers

- 12 uit de Stadionstraat
- 6 uit directe omgeving
- 11 andere

Richting >< ?



Eénrichting blijven : 5

Dubbelrichting tot Delhaize : 4

Inrichting

Goede riolering : 3

Kleinschalig materiaal : 1

Waterdoorlatende bestrating : 1

Oversteekplaats wijk/bib : 5

Laden : 4

Eigen laadplaats : 1

Quotum meersgezinswoningen : 1



Voetpaden



Voetpaden : 7 - breder, veiliger

Pleininrichting : 2

Mensen met beperking : 2

Fietspaden

Fietspad : 6

Fietsstraat : 10



Parkeren

Voldoende behouden : 5

P-plaatsen schrappen : 3 – combi
fietsp/voetp, parking tack

Extra Parking : 4 – Academie

Parkeren met boomvakken en asverschuiving
(cfr Kerkstraat) : 4



Snelheid

Trage straat (30km/u) : 5

Dynamisch snelheidsregime : 1

Controle politie : 1



Groen

Meer groen : 8

Bomen : 4

Parkeren met boomvakken en asverschuiving
(cfr Kerkstraat) : 4

Tegeltuintjes : 2

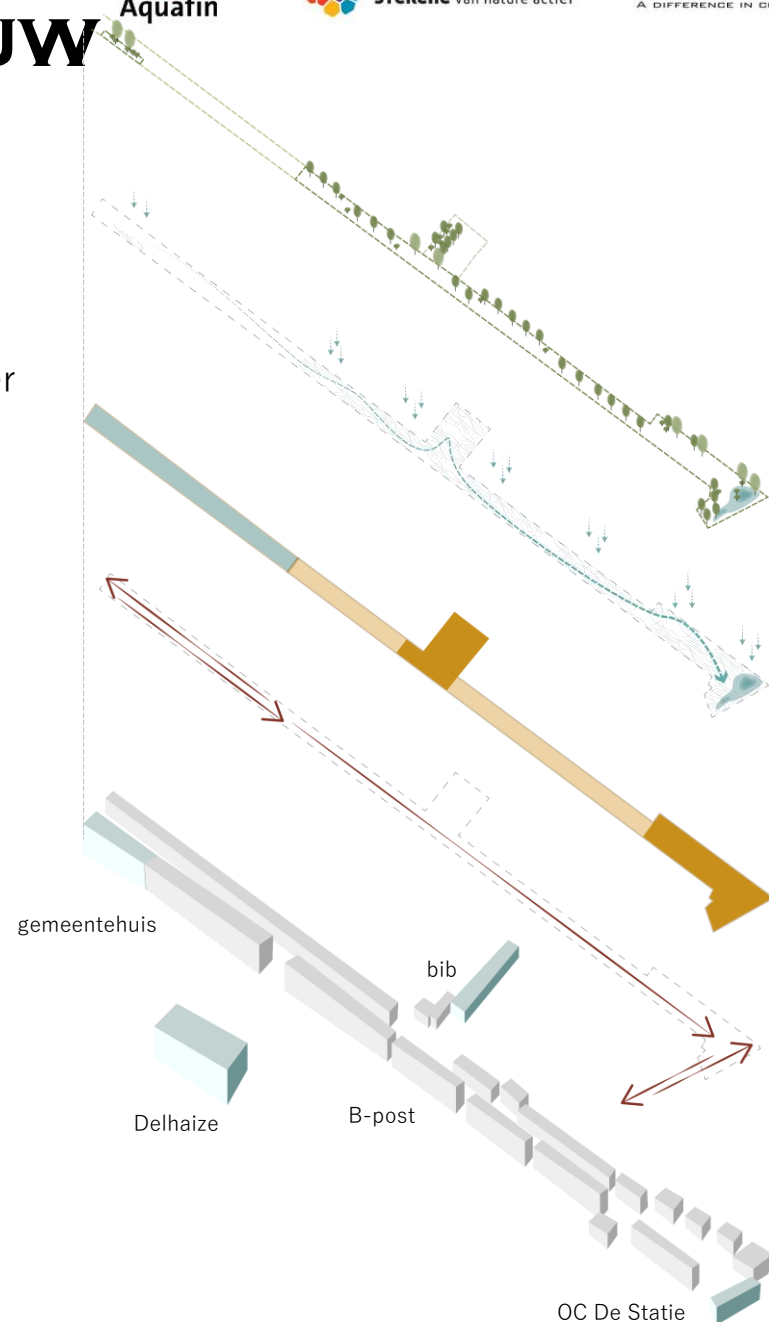


RANDVOORWAARDEN

- Breedtes:
 - ✓ Totale breedte openbaar domein: $\pm 9,8\text{m}$ – gevel tot gevel
 - > Verplichte voetpaden: min. 1,5m aan weerszijden
 - ✓ Comfortabele Fietspaden: min. 1,75m voor enkelrichtingsfietspad
- Toegankelijkheid & veiligheid (snelheidsremmend)
 - ✓ Bus, afvalophaling, brandweer, leveringen ...
 - ✓ Supermarkt Delhaize: combinatie met vrachtverkeer
- Overstromingsgevoelig: ruimte voor water nodig
- Parkeren + elektrisch laden \Leftrightarrow publiek domein niet privatiseren
- Kwalitatief groen

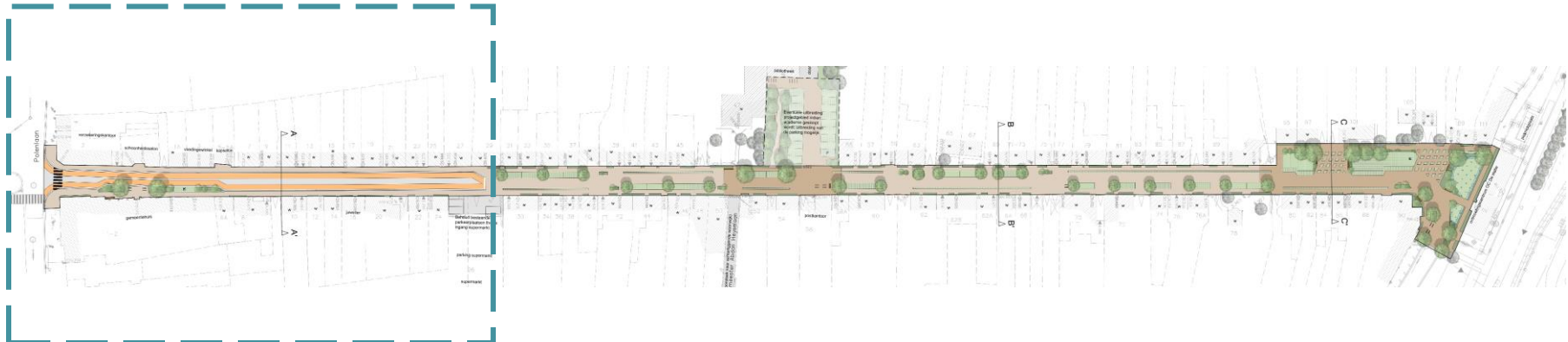
CONCEPTUELE OPBOUW

5. Inzet op ontharding en (verticaal) groen in de straat
 - meerlagig groen
4. Waterinfiltratie & waterbuffering
 - sterk afhellende straat: afstromend regenwater wordt zo veel mogelijk lokaal geïnfiltreerd
 - regenwaterbuffer op het laagste punt
3. Diverse sferen
 - comfortabele rijweg voor alle weggebruikers
 - karaktervolle leefstraat met pleintjes
2. Optimale bereikbaarheid
 - overgang tweerichting => éénrichting
1. Dicht bebouwde straat met diverse relevante functies:
 - wonen
 - handel
 - diensten
 - cultuur

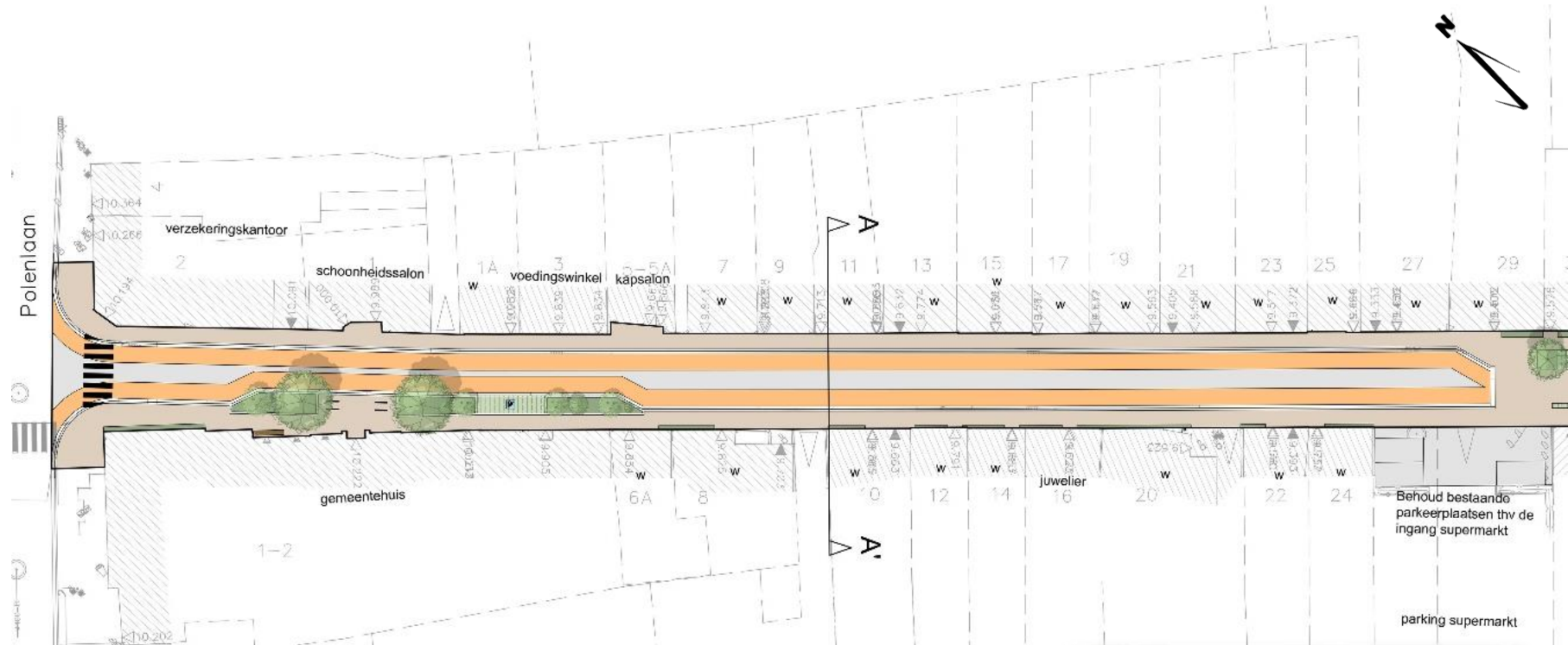


ONTWERP WEGINRICHTING

Deel: gemeentehuis => supermarkt Delhaize



ONTWERP WEGINRICHTING



STADIONSTRAAT



GROENE INKOM
GEMEENTEHUIS MET
BANKJES



FIETSNIETJES
DOORHEEN DE STRAAT



BREDE
FIETSSUGGESTIESTROKEN

Behoud bestaande
parkeerplaatsen thv de
ingang supermarkt

parking supermarkt

ONTWERP WEGINRICHTING



GROENE INKOM
GEMEENTEHUIS MET
BANKJES

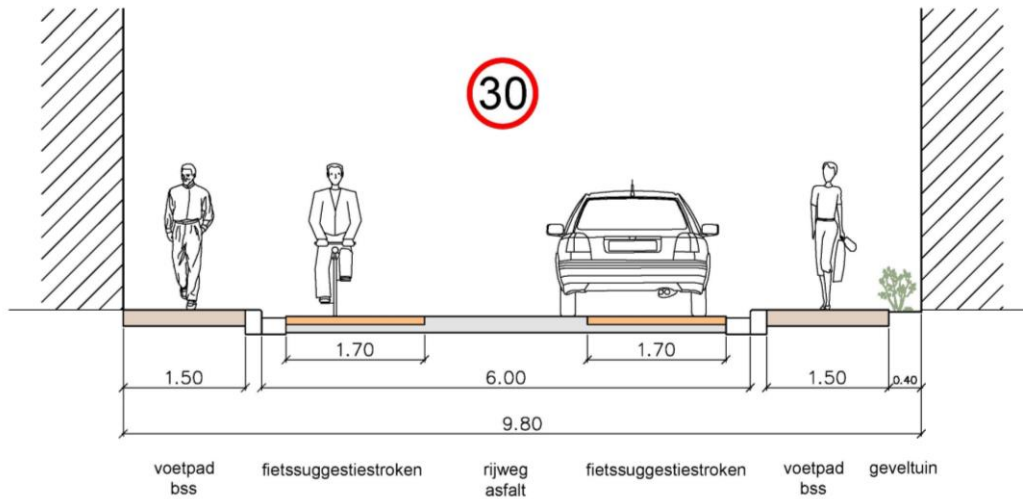


FIETSNIETJES
DOORHEEN DE STRAAT

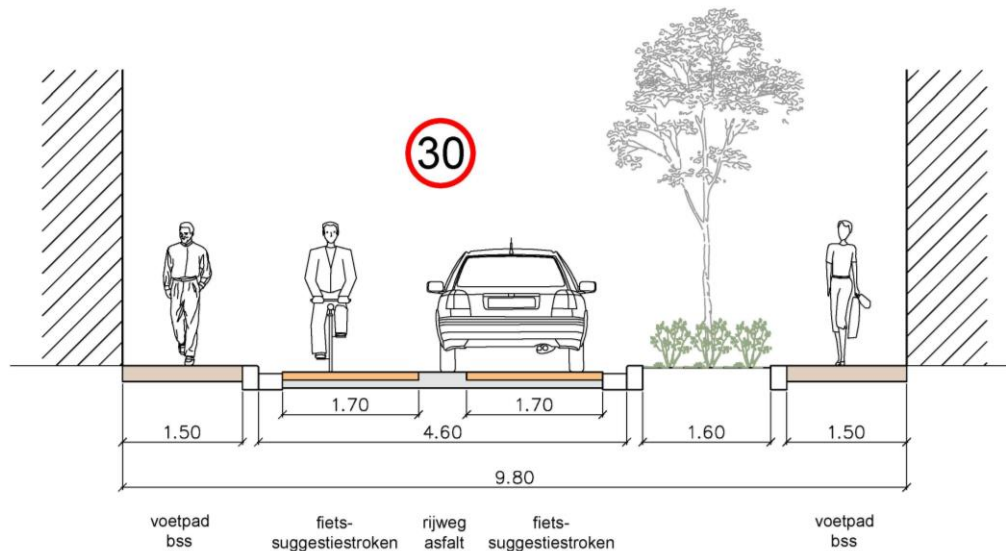


KEUZE VOOR GEVELTUINTJES

ONTWERP WEGINRICHTING



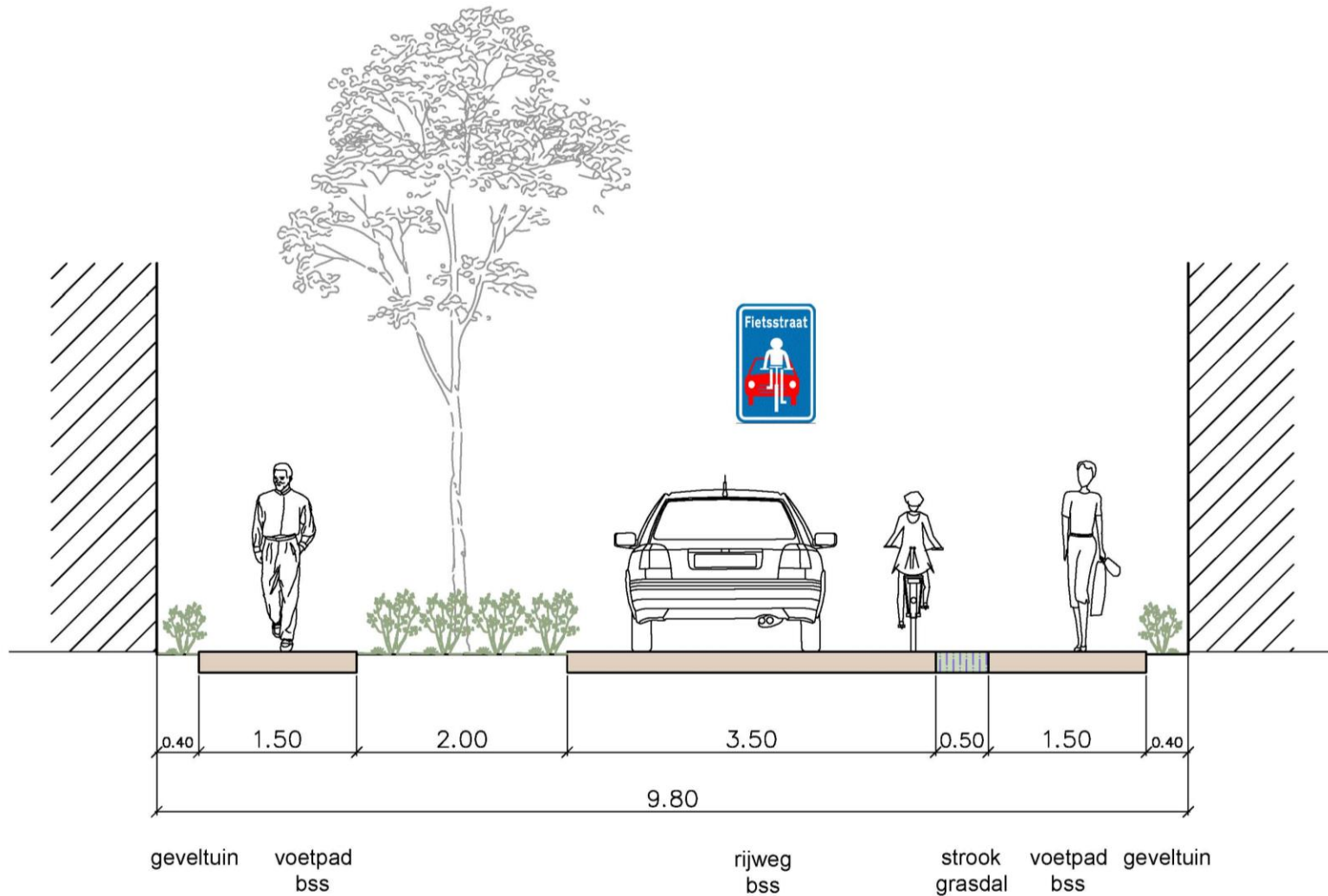
MODELWARSPROFIEL A-A'
FIETSSUGGESTIE KAN VERVANGEN
DOOR FIETSSTRAAT



MODELWARSPROFIEL
T.H.V. GEMEENTEHUIS

ONTWERP WEGINRICHTING

MODELWARSPROFIEL A-A' - FIETSSTRAAT



ONTWERP WEGINRICHTING

Fietsstraat deel 1 (supermarkt Delhaize => postkantoor B-Post)

Fietsstraat deel 2 (postkantoor B-Post => huisnummer 78 – 91)



ONTWERP WEGINRICHTING



**PARKEREN TUSSEN
PLANTVAKKEN GEEFT
AANGENAAM STRAATBEELD**



**AANGENAME
ZITGELEGENHEID**



KEUZE VOOR GEVELTUINTJES

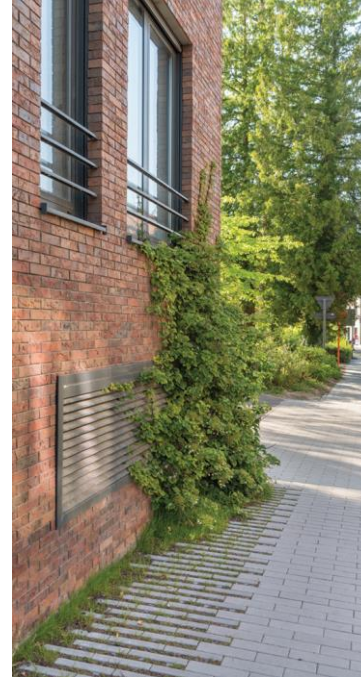
ALTERNATIEF 1



ALTERNATIEF 2



GROEN IN EEN SMALLE STRAAT?



- Meerlagig groenvolume
 - ✓ Mix van lage heesters en vaste planten
 - ✓ Meerstammige bomen en struiken
 - ✓ Smalblijvende bomen: zuil- of ei-vormige boomsoorten
 - ✓ Geveltuintjes met groene gevelbekleding: klimplanten waar gewenst en waar mogelijk
- => beperkte breedte, ruim in hoogte

ONTWERP WEGINRICHTING



GRASTEGELS WORDEN VERWERKT IN DE FLOORSCAPING



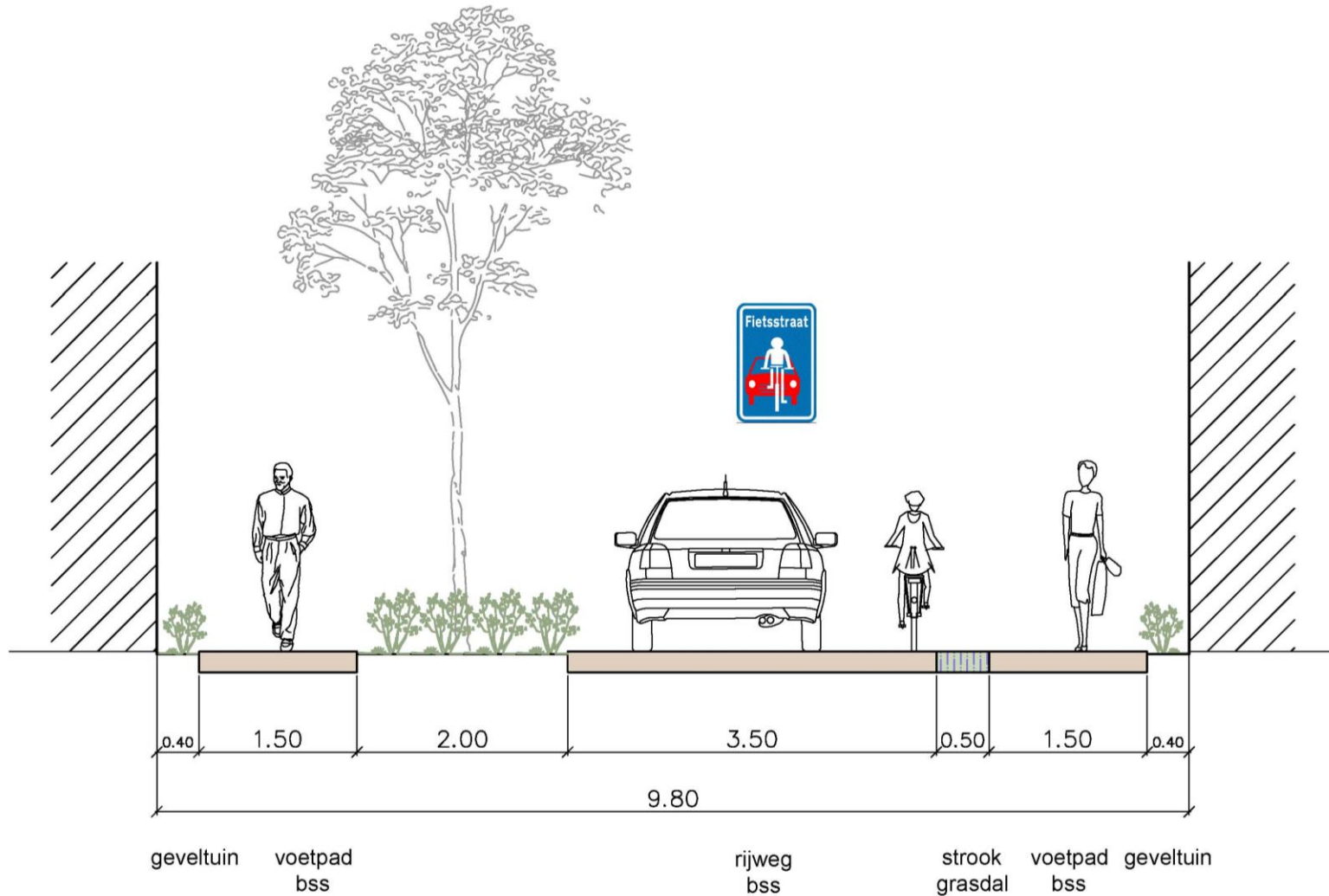
PLANT- EN BOOMVAKKEN ZORGEN VOOR ASVERSCHUIVINGEN



PARKEERPLAATSEN OP GRASTEGELS

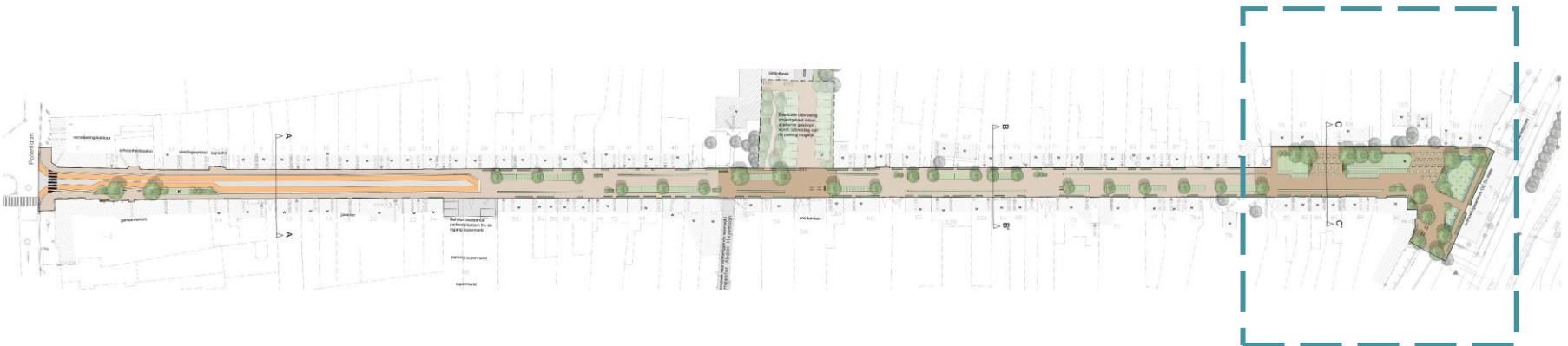
ONTWERP WEGINRICHTING

MODELWARSPROFIEL B-B' - FIETSSTRAAT



ONTWERP WEGINRICHTING

Deel: verbrede straat => pleintje voor OC De Statie



ONTWERP WEGINRICHTING



**AANGENAME 'SHARED SPACE',
GEKARAKTERISEERD DOOR
ONTHARDING EN BOOMVAKKEN**



PARKEREN OP GRASTEGELS



**GRONZONES MET BUFFERING
VOOR REGENWATER**

ONTWERP WEGINRICHTING



CENTRALE PARKZONE MET RUIME WADI'S



GROENZONES MET AANGENAME ZITGELEGENHEDEN



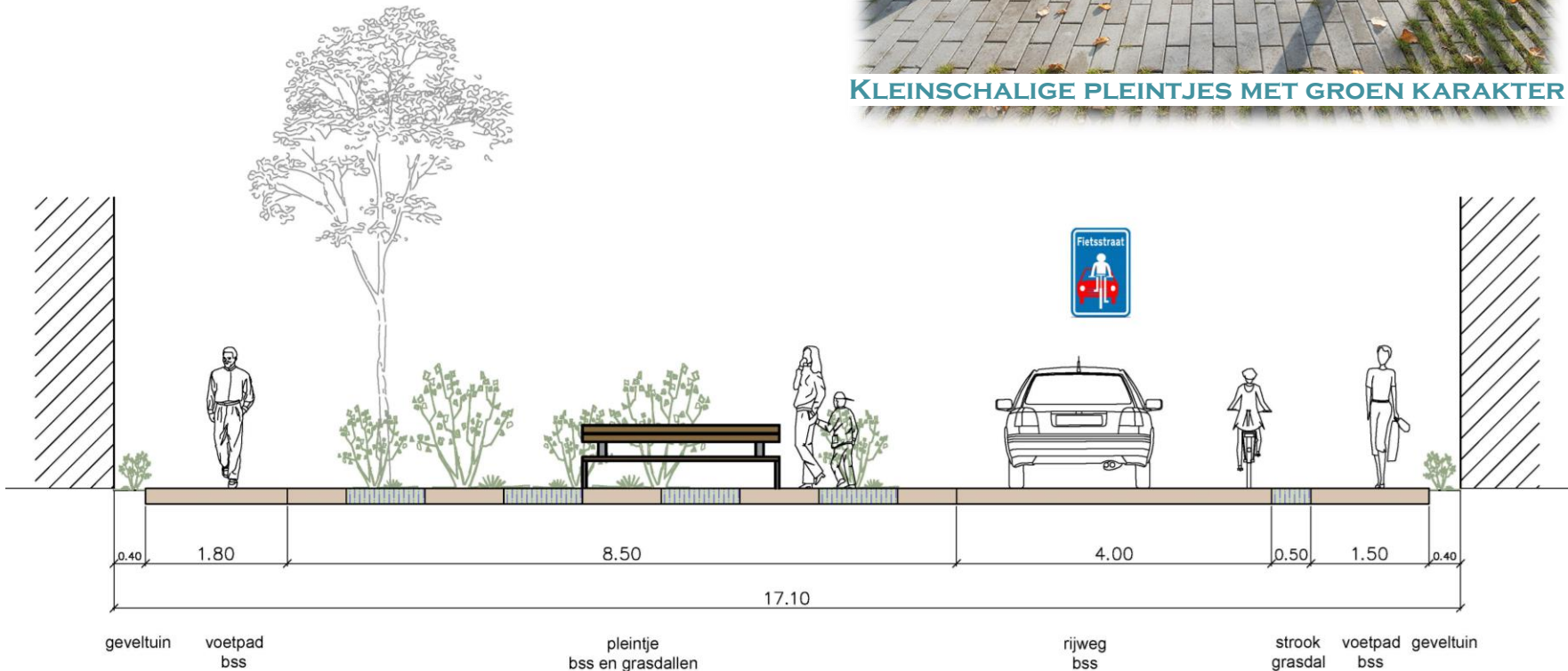
KRONKELENDE VOETWEG MET OVERGANG VAN GRASTEGELS

ONTWERP WEGINRICHTING

MODELWARSPROFIEL C-C' - PLEINTJE



KLEINSCHALIGE PLEINTJES MET GROEN KARAKTER

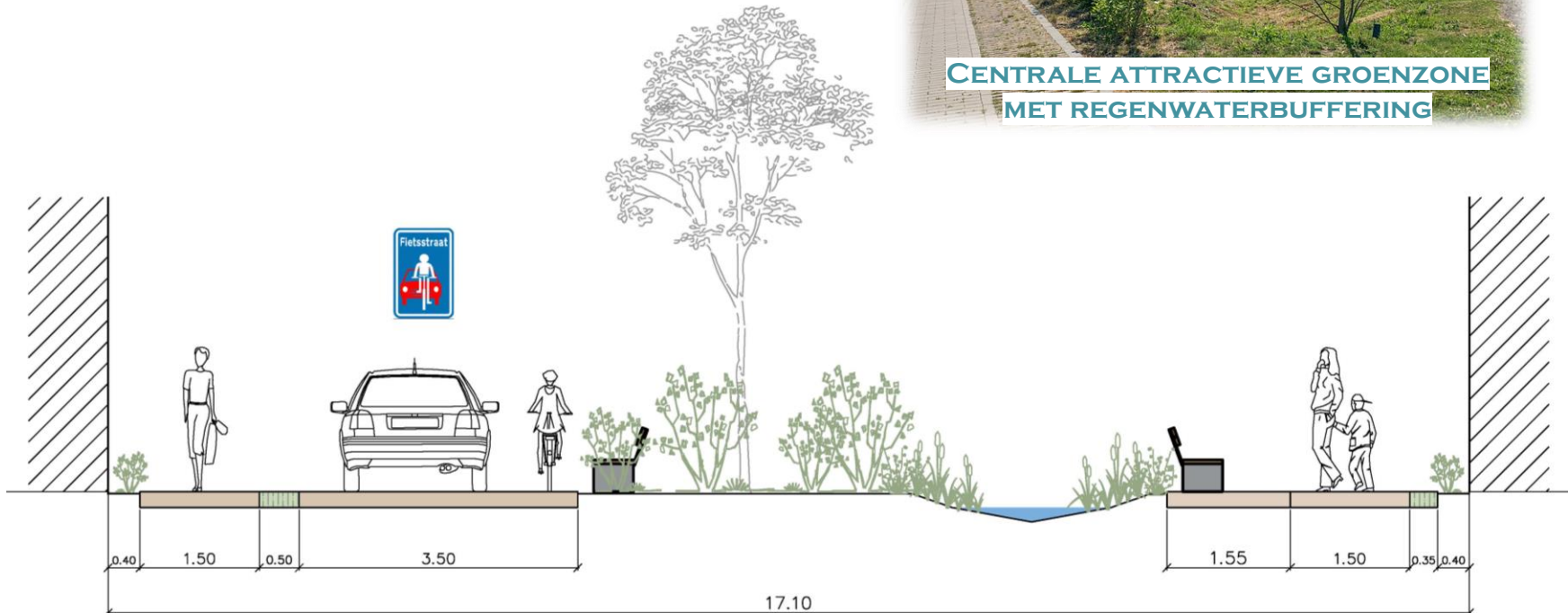


ONTWERP WEGINRICHTING

MODELWARSPROFIEL C-C' - PLEINTJE



**CENTRALE ATTRACTIEVE GROENZONE
MET REGENWATERBUFFERING**



VERVOLGTRAJECT

- Uitwerking detailontwerp + verder onderzoek
(vb kruispunt Polenlaan)
- Grondonderzoek
- Werken nutsleidingen
- Opmaak afkoppelingsdossier
- Aanbesteding van de werken
- Weg- en rioleringswerken

**VRAGEN &
GEDACHTENWISSEL**

